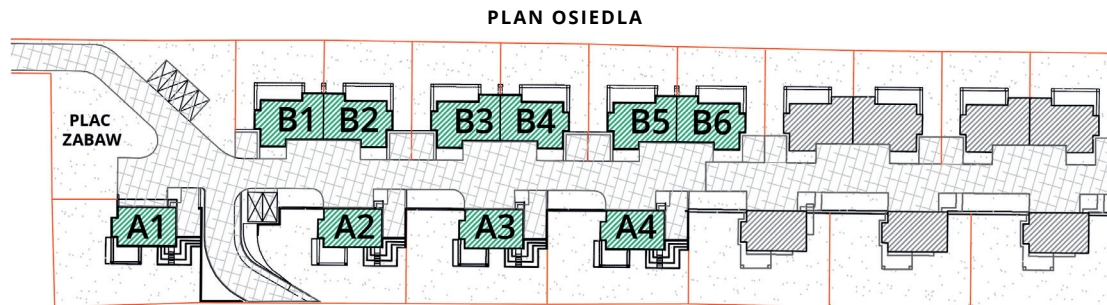
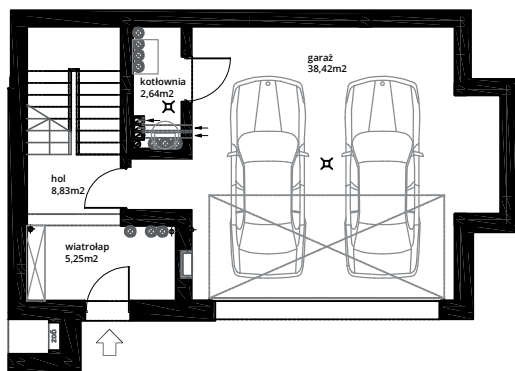


DOMY WOLNOSTOJĄCE TYP "A"

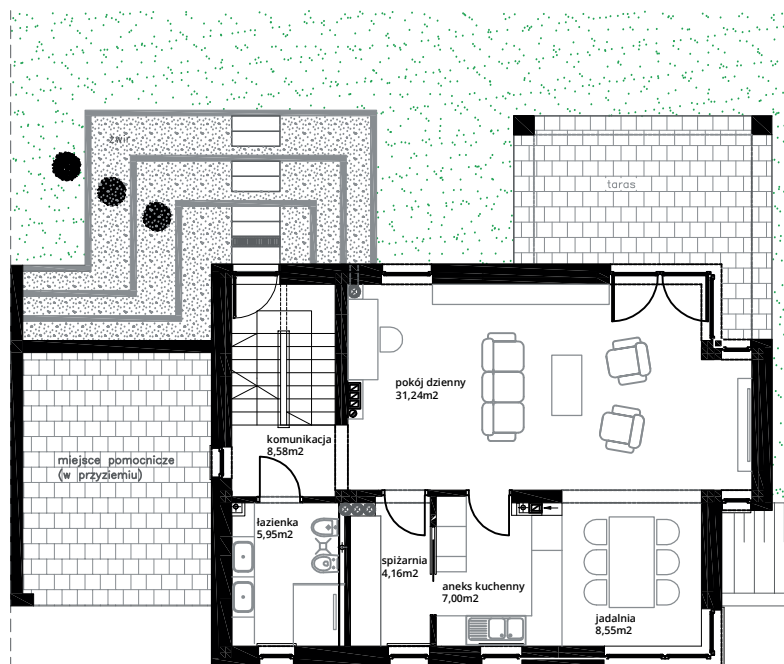
Powierzchnia domu: **185 m²** | Powierzchnia działki: **ok. 5 arów**



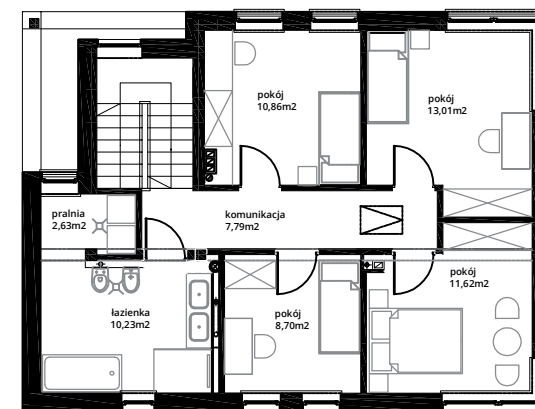
* Ostateczny podział terenu wg odrębnego opracowania geodezyjnego.



PRZYZIEMIE (-1)



PARTER (0)



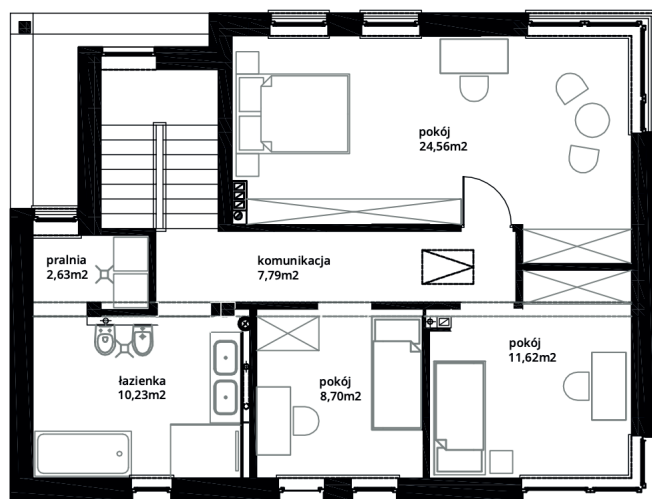
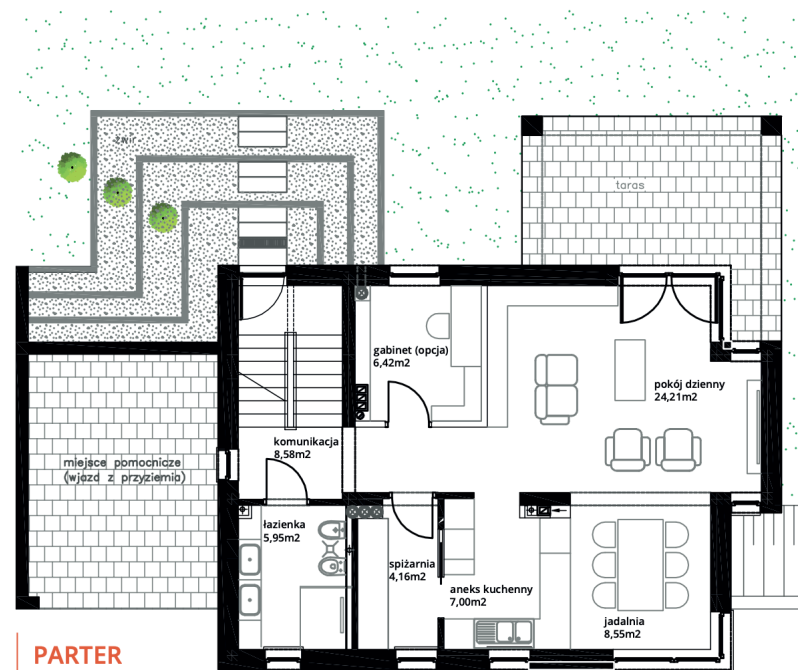
PIĘTRO (+1)

* Niniejszy szkic schematyczny nie stanowi oferty w rozumieniu obowiązującego prawa, publikowany jest do celów informacyjnych. Szkic traktować należy wyłącznie poglądowo.

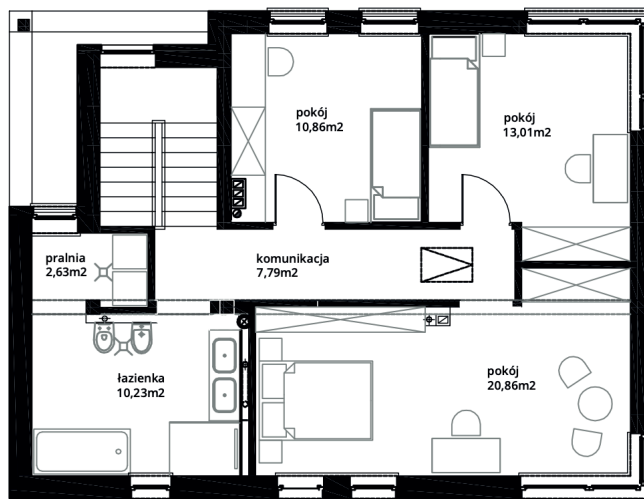
ARANŻACJA OPCJONALNA | PARTER + PIĘTRO

49°57'59.6"N, 19°56'56.1"E

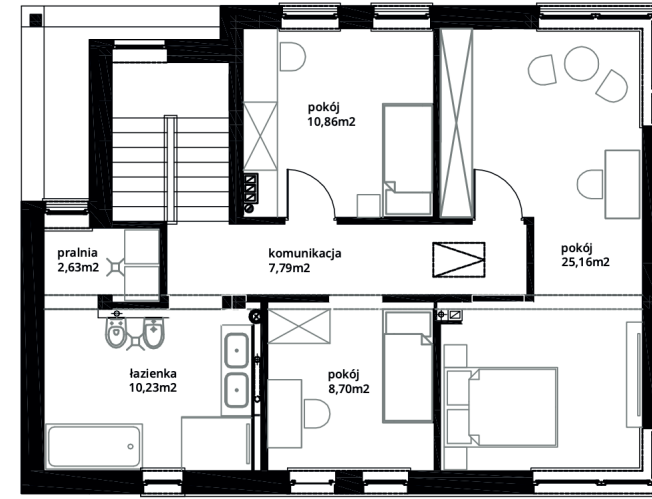
185 m² funkcjonalnych
możliwości Twojego domu.



WERSJA 1



WERSJA 2



WERSJA 3

SPECYFIKACJA TECHNICZNA

Standard wykonania budynków mieszkalnych jednorodzinnych
we Wrzāsowicach „Domy Odkrywców” pod Krakowem.



DOMY ODKRYWCÓW
DOMY JEDNORODZINNE • WRZĄSOWICE

CZĘŚCI WSPÓLNE

- Ogrodzenie terenu osiedla: ogrodzenie z paneli systemowych 3D, kolor antracyt z bramą otwieraną za pomocą pilota / aplikacji / SMS.
- Ogólnodostępne tereny zielone: trawa, krzewy, drzewa oraz plac zabaw.
- Droga, dojścia, miejsca postojowe: z kostki brukowej betonowej.
- Infrastruktura: oświetlenie wzdłuż drogi, kamery / monitoring.
- Ogólnodostępne miejsca parkingowe.

BUDYNEKI JEDNORODZINNE TYP A i TYP B

- Konstrukcja:
 - płyta fundamentowa żelbetowa,
 - ściany przyziemia żelbetowe,
 - stropy, słupy i belki żelbetowe.
- Ściany zewnętrzne i wewnętrzne konstrukcyjne: z silikatów H+H o grubości 25 cm; uszczelniane spoiny pionowe.
- Ściany wewnętrzne działowe: z silikatów H+H o grubości 11,5cm.
- Nadproża drzwiowe i okienne prefabrykowane lub żelbetowe.
- Elewacja: ocieplenie styropian fasadowy gr. 15 cm grafitowy lub wełna mineralna, tynk cienkowarstwowy Silikon Top Baumit, cokół z tynku mozaikowego.
- Balustrady zewnętrzne portfenetrów: ze szkła hartowanego laminowanego.
- Dach: stropodach pokryty membraną PCV z ociepleniem gr. min. 20cm.
- Schody: domy A – stalowe wspornikowe, kolor antracyt, stopnice drewniane budowlane. Domy B – wspornikowe żelbetowe.
- Stolarka okienna: 3-szybowe PCV w kolorze antracyt firmy VIDOK, współczynnik przenikalności max 0,9, ciepły montaż.
- Stolarka drzwiowa: drzwi stalowe płaszczyznowe firmy Wiśniowski, kolor antracyt, klasa RC2 z zamkiem elektronicznym i możliwością rozbudowy funkcjonalności.
- Brama garażowa: segmentowa UniPro firmy Wiśniowski z napędem, kolor antracyt.
- Okno wyłazowe: Fakro U3.
- Parapety zewnętrzne: z blachy powlekanej, kolor antracyt.
- Parapety wewnętrzne: z konglomeratu marmurowego w kolorze jasnym.
- Tynki wewnętrzne: gipsowe maszynowe.
- Wylewki: betonowe zacierane mechanicznie.
- Instalacja centralne ogrzewania – gazowy kocioł dwufunkcyjny z możliwością rozbudowy funkcjonalności wraz z zasobnikiem CWU, ogrzewanie podłogowe w całym domu (z wyłączeniem pomieszczeń garażu i kotłowni).
- Wentylacja mechaniczna nawiewno-wywiewna z odzyskiem ciepła (rekuperator).
- Przyłącza: instalacja wodna z sieci wodociągowej z gminy Świątniki Górne, instalacja kanalizacji sanitarnej do sieci gminnej Świątniki Górne, instalacja kanalizacji deszczowej do szczelnych zbiorników na terenie osiedla, zasilanie energią elektryczną z Tauron S.A.
- Liczniki prądu w linii rozgraniczającej sąsiadujące ze sobą budynki, tablica mieszkaniowa z zabezpieczeniami poszczególnych obwodów w budynkach zlokalizowana w garażu (bez zamontowanego osprzętu).
- Instalacja odgromowa, domofonowa, światłowód, teletechniczna i RTV (bez osprzętu).